

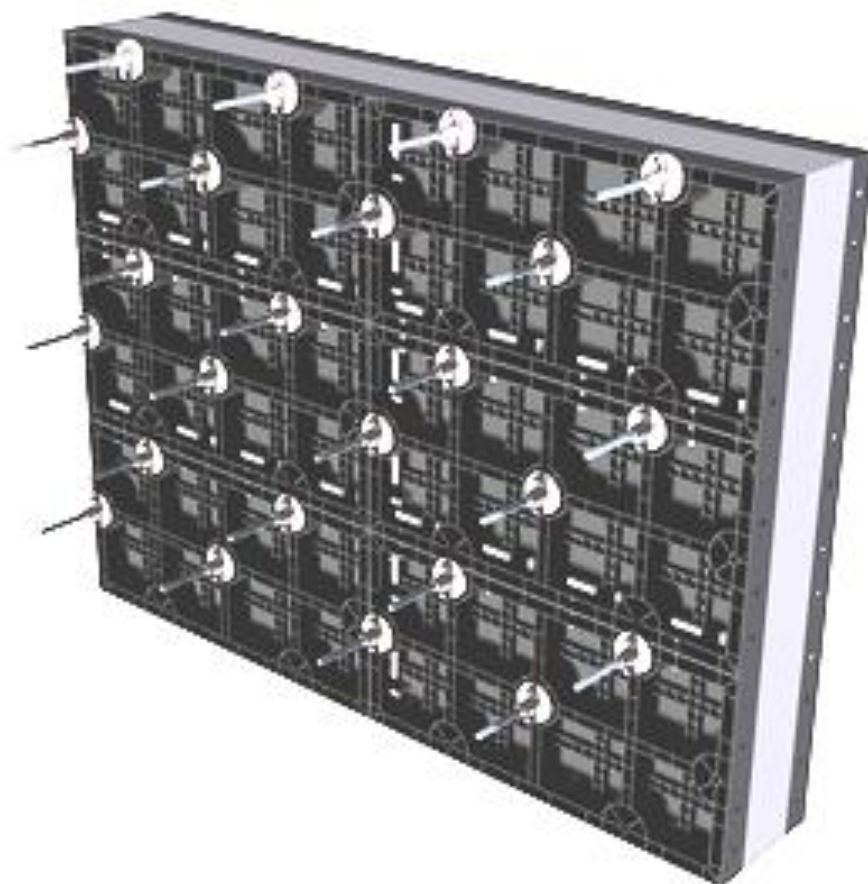


РУКОВОДСТВО ПОЛЬЗОВАТЕЛЯ



опалубка пластиковая
мелкощитовая





Содержание

I. Общая часть

II. Основные характеристики

III. Монтаж

- 1. Монтаж прямой стены
- 2. Монтаж углов
- 2.1. Монтаж наружного угла
- 2.2. Монтаж внутреннего угла
- 2.3. Состав панелей при монтаже углов стен разной толщины

IV. Каталог элементов

- 1. Линейные панели
- 2. Угловые панели
- 3. Комплектующие элементы





I. Общая часть

Пластиковая мелкощитовая опалубка системы GEOPLAST* представляет собой легкую в эксплуатации систему модульных пластиковых элементов для заливки стен, фундаментов и колонн из бетона, или железобетона. Система включает в себя ряд панелей различных размеров, которые легко соединяются между собой при помощи нейлоновых замков-рукояток.

Система предназначена для возведения монолитных сооружений в стесненных условиях и в условиях отсутствия подъемных механизмов.

Благодаря возможности комбинирования панелей при помощи опалубки можно создавать в вертикальной плоскости монолитные конструкции различных форм и размеров.

II. Основные характеристики

- материал – полипропилен;
- допустимая нагрузка – 40 кПа;
- оборачиваемость каркаса – не менее 100 циклов;
- высота панелей – 0,6 / 0,75 (м), ширина – от 0,2 до 1,2 (м);
- max вес панели – 11 кг;
- устойчивость к ультрафиолетовым лучам, гниению и коррозии;
- минимальная адгезия полимера к бетону и эксплуатация без смазки опалубки;
- абсолютная инертность к влаге;
- отсутствие необходимости использования подъемного механизма;
- неизменность формы при местных воздействиях механического характера;
- простота процесса эксплуатации, высокая скорость монтажа и демонтажа;
- возможность использование в горизонтальной и вертикальной плоскостях;
- высокое качество поверхности бетона;
- отсутствие особых требований к хранению.

III. Монтаж

Монтаж опалубки представляет собой соединение пластиковых панелей при помощи замков-рукояток, которые фиксируются путем поворота на 90 градусов.

Наружная структура панелей представляет собой ряд бортиков (ребер жесткости), которые обеспечивают восприятие бетонной смеси и крепление оголовника подкоса для вертикальной юстировки формообразующих элементов.

В основной панели (0,6x1,2 м) предусмотрены отверстия под стяжные винты для крепления панелей напротив друг друга и фиксации их в проектом положении.

Углы конструкции для обеспечения необходимой жесткости и надежности необходимо укреплять металлическими угловыми выравнивающими балками. Также выравнивающие балки должны быть помещены на основании опалубки при заливке стен высотой от 3-х метров.





1. Монтаж прямой стены

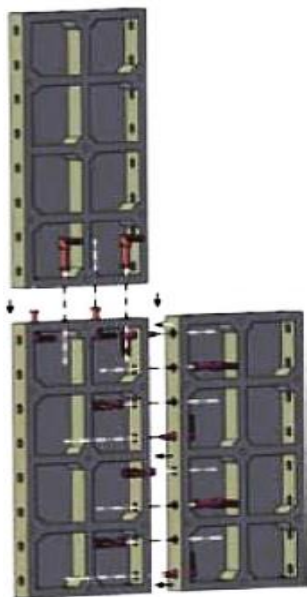


Рис. 1.

а) Составить вместе основные пластиковые панели 1,20*0,6м, соединяя их нейлоновыми замками-рукоятками путем поворота их на 90 градусов. (рис. 1)

б) Вставить в отверстия, стоящих напротив друг друга панелей, стяжные винты, пропустив их через трубу ПВХ с закрепленными на концах фиксаторами, расположенную между панелями длиной, соответствующей толщине стены, и затянуть с обеих сторон полимерными гайками.

Неиспользуемые отверстия щитов (пластиковых панелей) закрыть предназначенными для этого пробками.

(рис. 2)

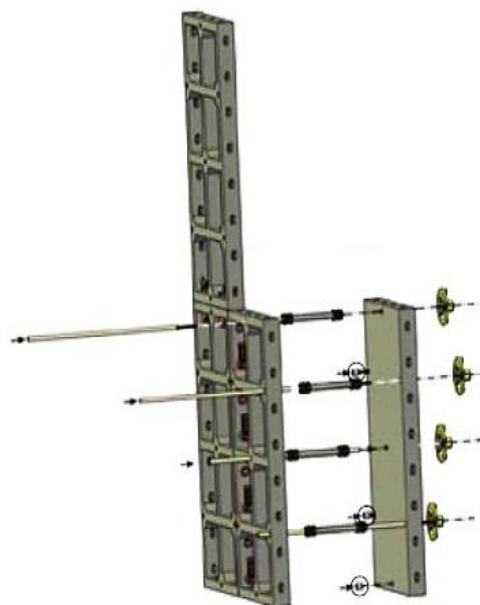


Рис. 2.

в) Для монтажа стен высотой более 2,4 м в системе необходимо использовать выравнивающие балки, которые крепятся стяжками в нижнем ряду панелей.

(рис. 3,4)

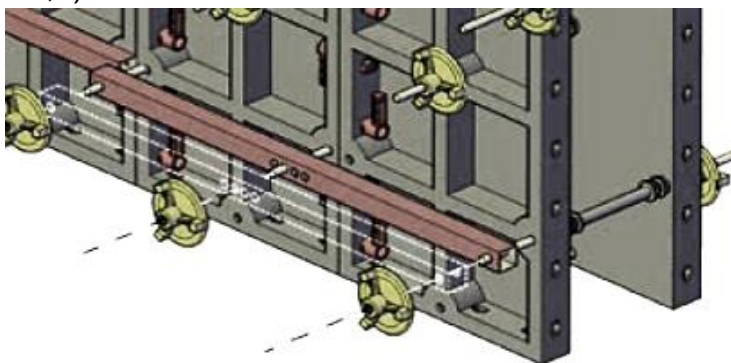


Рис. 3.

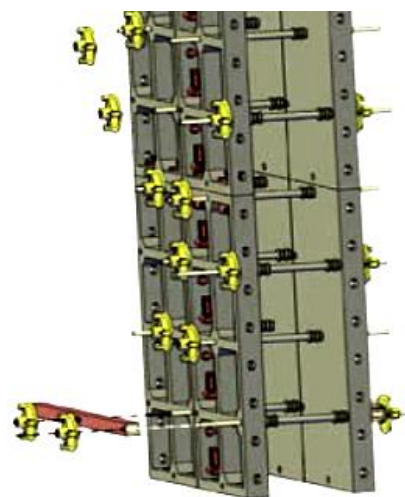


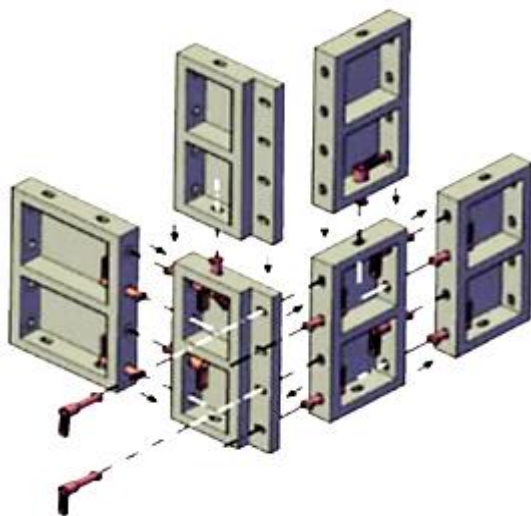
Рис. 4.





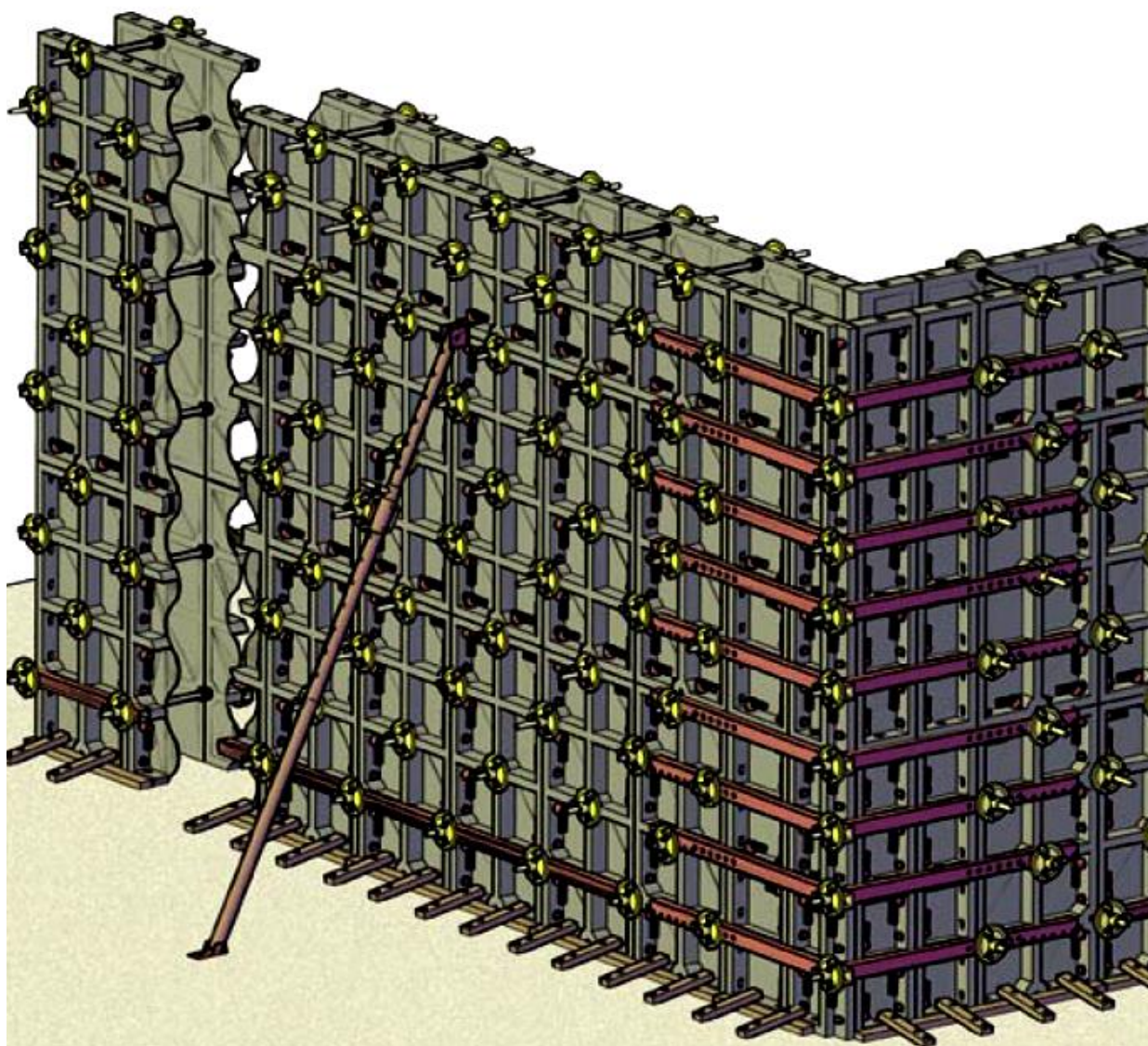
2. Монтаж углов

2.1. Монтаж наружного угла



Наружный угол формируется при помощи пластиковой панели «Угол внешний h-0,6м» и линейных панелей различных размеров в зависимости от необходимой толщины стены.

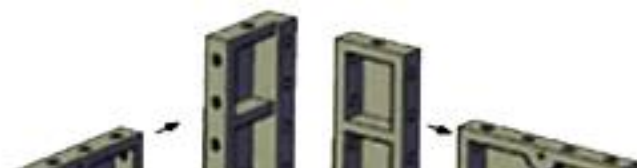
Все элементы крепятся между собой при помощи замков-рукояток и в завершении фиксируются угловой выравнивающей балкой.





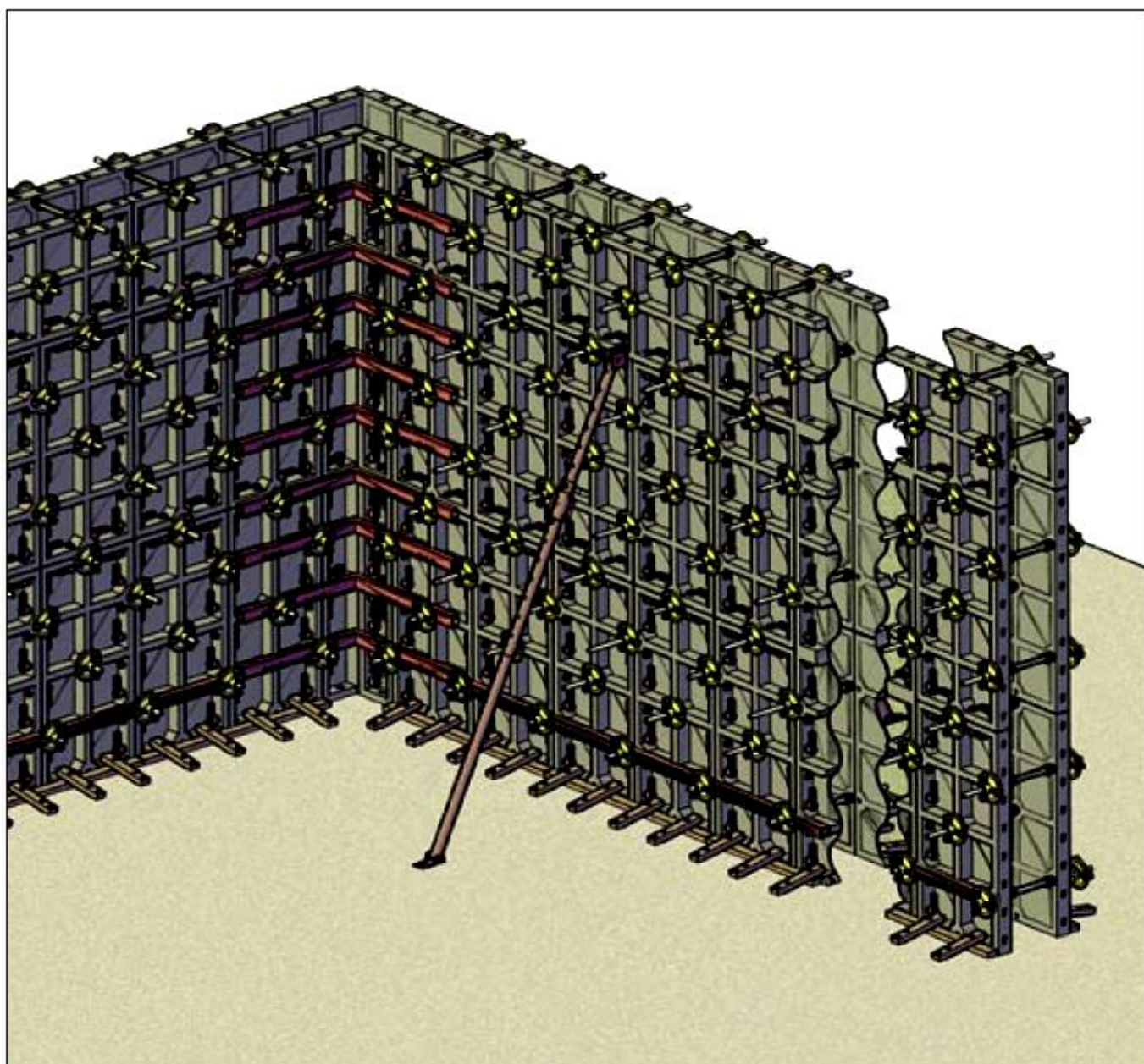
2.2. Монтаж внутреннего угла

Внутренний угол собирается при помощи пластиковой панели «Угол внутренний h-0,6м» и линейной



Монтаж углов Georpanel®

Опалубка Georpanel® высотой 3 м - вид внутреннего угла



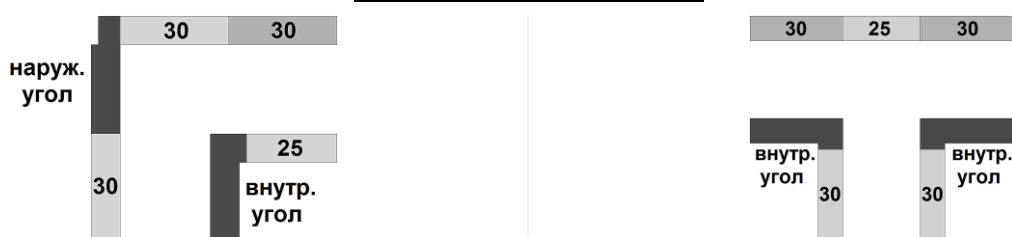


2.3. Состав панелей при монтаже углов стен разной толщины

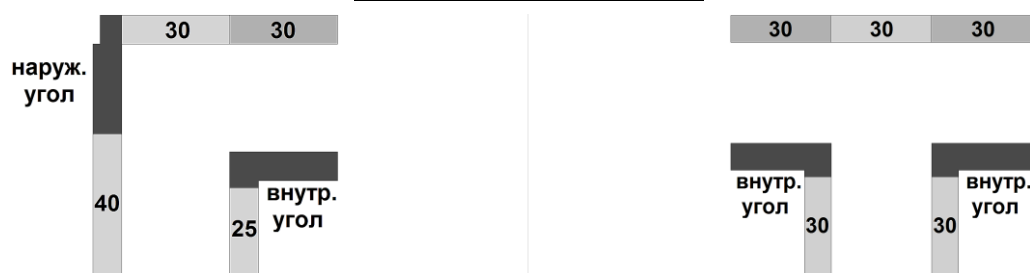
Толщина стены 200 мм



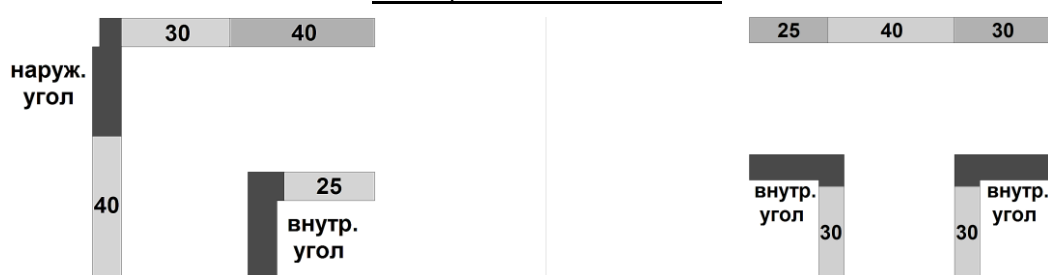
Толщина стены 250 мм



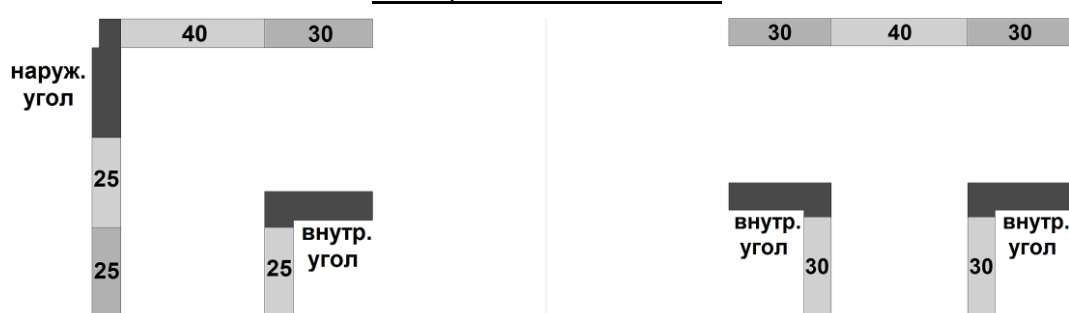
Толщина стены 300 мм



Толщина стены 350 мм



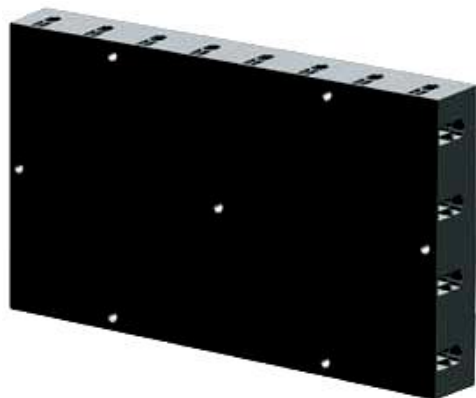
Толщина стены 400 мм





IV. Каталог элементов

1. Линейные панели



Панель 1,20*0,6м
пластиковая (основная)
Вес – 11,0 кг

Панель 0,40*0,6м
пластиковая.
Вес – 3,60 кг



Панель 0,30*0,6м
пластиковая.
Вес – 2,95 кг



Панель 0,25*0,6м
пластиковая.
Вес – 2,65 кг



Панель 0,20*0,6м
пластиковая.
Вес – 2,25 кг

2. Угловые панели



Внутренний угол
h-0,6м
Вес – 3,80 кг



Внешний угол
h-0,6м
Вес – 3,10 кг





3. Комплектующие элементы

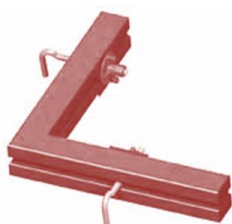


Замок-рукоятка

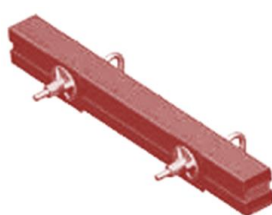
Пробка-заглушка



Гайка полимерная



Выравнивающая балка
угловая



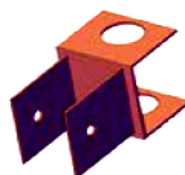
Выравнивающая балка



Винт стяжной



Подкос двухуровневый



Оголовник подкоса

Крепление оголовника подкоса к пластиковым панелям

